



Westfalen



Die ganze Welt der Gase.

Das Lieferprogramm von Westfalen.



Qualitätsmanagementsystem
DIN EN ISO 9001 Reg. Nr. 1709
für Deutschland und die Schweiz

Vielfalt, Qualität und Service für Ihre speziellen Anwendungen.

Ob für die perfekte Schweißnaht, die präzise Laboranalyse oder das appetitliche Sahnehäubchen auf der Tiefkühl- torte: Der Einsatz von Gasen ist vielfältig und nahezu unbegrenzt. Für jeden der unterschiedlichen Einsatzberei- che und Anwendungen bietet Westfalen flexible und maßgeschneiderte Lösungen. Unser Produktportfolio umfasst die ganze Vielfalt der Gase: 300 Gase und standardisierte Gasgemische stehen zum sofortigen Einsatz zur Verfügung. Dazu kommt eine hohe Anzahl von Einzelgemischen, die individuell nach Kundenwunsch gefertigt werden.

Wir sind Vollversorger

Hinter unserem Angebot stecken mehr als 90 Jahre Erfahrung, ein innovatives Familienunternehmen und ein starkes Versprechen: Unsere Energie bringt Menschen einfach weiter. Denn wir sind erst zufrieden, wenn unsere Produkte Ihnen und Ihren Kunden das Leben und Arbeiten leichter machen. Dabei verstehen wir uns als zuverlässiger und flexibler Partner für Ihre Wünsche und Anforderun- gen. Wir sind für Sie da: von der kompetenten Bedarfs- analyse bis zur zuverlässigen Rundum-Versorgung, von der 1-Liter-Flasche bis zur stationären Großtankanlage.

Kundennähe ist unser Maßstab

Um Sie immer in kürzester Zeit beliefern können, investie- ren wir kontinuierlich in kapazitätsstarke Produktions-

und Lageranlagen. In unserem Kernmarkt Deutschland und in unseren Landesgesellschaften in Frankreich, Benelux, Österreich und der Schweiz.

Perfektion ist unser Anspruch

Strenge Qualitätskontrollen garantieren höchste Präzision bei der Herstellung unserer Gase. Seit 1992 ist unser Qualitätsmanagement nach DIN EN ISO 9001 zertifiziert. Dabei sind unsere Ingenieure und Techniker immer auf der Suche nach neuen Anwendungen, um unseren Kunden Wettbewerbs-Vorteile zu sichern. Denn das enorme Potenzial, das Gase für so viele Bereiche bieten, ist noch lange nicht ausgeschöpft.

Wir sind Westfalen

Gelebte Verantwortung ist eine Frage der Haltung: Unser westfälischer Charakter prägt unser Handeln. Stur, wenn es um Qualität und höchste Perfektion geht. Pingelig, weil wir uns im Interesse unserer Kunden keinen Fehler erlauben wollen. Beharrlich, weil wir zusammen mit Ihnen nach der besten Lösung suchen. So lange, bis wir sie gefunden haben.



Inhalt:

- 2 Vielfalt, Qualität und Service
- 4 Zukunftsorientiert und umweltbewusst – Gase für vielseitige Ansprüche
- 6 Exakt auf Ihren Bedarf zugeschnitten
- 8 Individuelle Versorgungskonzepte, intelligente Systemlösungen
- 12 Gase für Industrie und Handwerk – Technische Gase
- 14 Gase für Industrie und Handwerk – Schweiß-, Schneid-, Lasergase
- 20 Gase für Industrie und Handwerk – Kältemittel
- 23 Gase für Industrie und Handwerk – Wärmeträger
- 24 Gase für die Gesundheit
- 27 Gase für die Pharmaindustrie
- 28 Gase für Lebensmittel und Getränke
- 30 Gase für Labor, Forschung und Wissenschaft
- 36 Gängige Gebindetypen und -größen
- 38 Worauf Sie sich verlassen können

Unser Gase-Angebot im Überblick

Gase für Industrie und Handwerk

- Technische Gase
- Schweiß-, Schneid-, Lasergase
- Kältemittel
- Wärmeträger

Gase für die Gesundheit

- Medizinische Gase
- Gase im klinischen Umfeld
- Gase zur Inhalation im technischen Umfeld

Gase für die Pharmaindustrie

- Die Marke Secudur®

Gase für Lebensmittel und Getränke

- Die Marke Protadur®
- Die Marke Protapianta®

Gase für Labor, Forschung und Wissenschaft

- Spezialgase, Gasgemische, Helium

Wir bieten Ihnen Vollversorgung

Energie

- Flüssiggas (Propan)

Tankstellen und Mobilität

- Autogas
- Wasserstoff
- Westfalen Service Card
- Größtes konzernunabhängiges Tankstellennetz in Deutschland



Die Luftzerlegungsanlage im Werk Hörstel bei Osnabrück.

Zukunftsorientiert und umweltbewusst – Gase für vielseitige Ansprüche.

In der modernen Produktions- und Verfahrenstechnik erfüllen Gase elementare Aufgaben. Die unsichtbaren Helfer übernehmen Träger-, Schutz- und Steuerungsfunktionen, liefern Energie, wirken reaktiv, reduktiv, oxidierend oder inertisierend, kryogen oder auch thermisch. Dank technischer Gase lassen sich je nach Einsatzbereich Produktqualitäten steigern, neue Anwendungsfelder erschließen, Fertigungsprozesse optimieren und effizienter, wirtschaftlicher, umweltschonender gestalten.

Gas der Zukunft: Wasserstoff

Wasserstoff ist ein chemisches Element, das in fast allen organischen Verbindungen auf der Erde vorhanden ist. Im Kontext der Energiewende wird Wasserstoff als besonders zukunftsfähiger Energieträger gehandelt. Der Grund: Wasserstoff kann Energie über viele Monate speichern – eine perfekte Ergänzung zur schwankenden Energie-Erzeugung aus Sonne und Wind. Schon heute ist Wasserstoff aus vielen industriellen Prozessen nicht mehr wegzudenken. Seit 2000 produziert die Westfalen Gruppe in Salzbergen gasförmigen Wasserstoff im Steam-Reforming-Prozess. Hierbei wird Erdgas mit Wasserdampf gemischt und hoch erhitzt – dabei entsteht Wasserstoff.

Mit der Eröffnung der Wasserstoff-Tankstelle in Münster-Amelsbüren im Dezember 2016 treibt die Westfalen Gruppe gemeinsam mit der Clean Energy Partnership (CEP) den Ausbau der bundesweiten Wasserstoff-Infra-



Auch in puncto Kraftstoffe sind wir innovativ unterwegs. Beim Aufbau des Wasserstoff-Tankstellennetzes in NRW wirkt Westfalen aktiv mit.

struktur sichtbar voran. In wasserstoffbetriebenen Fahrzeugen kommt die Brennstoffzelle als Antriebstechnologie zum Einsatz. In ihr reagieren Wasserstoff und Sauerstoff in einem chemischen Prozess. Dabei wird die Energie, die in Wasserstoff gespeichert ist, als Strom an einen Elektromotor freigegeben. Das Auftanken von Wasserstoff-Fahrzeugen dauert nur wenige Minuten, und aus dem Auspuff kommt nichts als reines Wasser. Kraftstoff-Alternativen haben bei Westfalen Tradition. Wir bieten an über 30 Stationen Stromladesäulen für Elektrofahrzeuge an und sind in Deutschland Marktführer bei Autogas.

Bargeldlos tanken – bundesweit

Eigens für die speziellen Anforderungen betrieblicher Fahrzeugflotten konzipiert, schafft die Westfalen Service Card Transparenz, reduziert den administrativen Aufwand und wird bundesweit an über 5.500 Tankstellen akzeptiert.

Gase flüssig

Einige Produkte – tiefkalt verflüssigt sowie gasförmig verdichtet – bieten wir als sogenannte Bulkware an.

Spezielle Tank- und Trailerfahrzeuge versorgen Großabnehmer mit

- Argon
- Helium
- Kohlendioxid
- Sauerstoff
- Stickstoff
- Wasserstoff

Die Reinheiten reichen – je nach Produkt – bis zu 6.0-Qualität (99,9999 Vol.-%). Auf Anfrage realisieren wir auch die Mengenbelieferung mit anderen Produkten.



Die vielseitige Energie zum Mitnehmen: Propan.

Mehr als 2.000 Möglichkeiten: Propan

Unter der Marke Westfalengas führen wir Propangas für rund 2.000 Anwendungsmöglichkeiten. Die Einsatzgebiete reichen vom Brennschneiden bis zur Analytik, von der Nutzung als Kältemittel bis zur Verwendung als Heizenergie. Darüber hinaus ist Propan als Antriebsenergie für Stapler und als Autogas für Pkw gefragt.

Schweiß-, Schneid- und Lasergase

Die Schweiß- und Schneidtechnik hat sich in den vergangenen Jahrzehnten rasant entwickelt. Hochmoderne Verfahren – oft automatisiert – und die Erschließung der Lasertechnologie definieren hohe Anforderungen an die eingesetzten Gase. Den Wandel hat Westfalen aktiv begleitet und unterstützt.

Sagox® 7S – das Schutzgas aus der von Westfalen entwickelten Sagox®-Serie – setzt Maßstäbe beim MAG-Hochleistungsschweißen. Es ist geeignet für unlegierte und niedrig legierte Stähle. Die reduzierte Spritzerbildung ist zeitsparend und wirtschaftlich. Das patentierte Ekonor-Verfahren zum Orbitalschweißen von Rohrverbindungen hat die Standards für Schweißnahtqualität und Prozessgeschwindigkeit revolutioniert. Mit Prozess- und Betriebsgasen, die sich genau auf die Anforderungen von Lasern abstimmen lassen, runden wir unser Angebot für Industrie und Handwerk ab.

Kältemittel: effizient und umweltschonend

Normalkühlung, Tiefkühlung, Klimatisierung: Das umfangreiche Kältemittel-Sortiment von Westfalen eröffnet alle Möglichkeiten. Neben der Leistungsfähigkeit und Wirtschaftlichkeit der einzelnen Produkte überzeugt hier die hohe Umweltverträglichkeit. Wir setzen auf modernste synthetische Kältemittelgemische und beziehen diese ausschließlich von führenden Herstellern – ein Garant für höchste Qualitätsstandards und zukunftsorientierte Forschung. Auch bewährte Produkte wie Ammoniak, Kohlendioxid, Propan und Propen gehören zu unserem Angebot.

Wärmeträger: bewährte Qualität

Unter dem Produktnamen Antifrogen® führt Westfalen Wärmeträger für den universellen Einsatz. Die Produkte sind als Konzentrat oder als gebrauchsfertige Mischung lieferbar und können sowohl als Kleingebinde im Kanister als auch im großvolumigen Straßentankwagen angeliefert werden. Die kostenlose Analyse ist Teil unseres Services und auch beim Bau oder der Umrüstung von Kühl- und Klimaanlage stehen wir Ihnen mit unserem fundierten Fachwissen beratend zur Seite.



Modernste synthetische Kältemittelgemische garantieren höchste Qualitätsstandards – auch in der Lebensmittelindustrie.

Exakt auf Ihren Bedarf zugeschnitten.

Gase für die Gesundheit

Als unsichtbare „Helfer“ sind Gase aus der heutigen Medizin nicht mehr wegzudenken. Sie unterstützen dabei, Leben zu spenden, zu retten und zu bewahren. Sie helfen zu heilen und zu forschen. Das vielfältige Angebot von Westfalen bietet Ihnen für jeden Bedarf das exakt passende Produkt – für den Notfall ebenso wie für alltägliche Arbeiten im Klinikbereich.

Bei aller Vielfalt haben Gase von Westfalen eines gemeinsam: Sie können sich zu 100 Prozent darauf verlassen, dass sie höchsten Ansprüchen an Qualität und Sicherheit genügen. Alle Gase für medizinische Zwecke und Hilfsmittel erfüllen strenge Qualitätsanforderungen (wie z. B. aus Regelwerken wie dem Europäischen Arzneibuch oder Normen und branchentypischen Anforderungen). So können Sie sicher sein, stets eine gleichbleibend hohe Qualität zu erhalten – von der Produktion bis zur Auslieferung.

Gase in der Pharmaindustrie

Für die vielfältigen Anwendungen in der pharmazeutischen Industrie erhalten Sie von Westfalen das perfekt passende Pharmagas: Secudur® – die Gase-Marke für pharmazeutische Anwendungen.

Gase für Lebensmittel und Getränke

Protadur® ist die Westfalen Produkt- und Systemlinie für die Ernährungs- und Getränkeindustrie. Überall in dem weiten Feld der Lebensmittelproduktion sorgen unsere Gase und Gasgemische für längere Haltbarkeit, appetitlicheres Aussehen oder reibungslose Produktionsabläufe. Dabei haben Gase der Marke Protadur® eines gemeinsam. Sie können sich zu 100 Prozent darauf verlassen, dass sie höchsten Ansprüchen an Sicherheit genügen.



Westfalen sind besonders fürsorglich, wenn es um Gesundheit geht – denn über Qualität lässt sich nicht streiten.

Alle Protadur®-Gase erfüllen die nötigen Spezifikationen und EU-Verordnungen sowie branchenspezifische Auflagen. Und zwar entlang der ganzen Lieferkette. Die lückenlose Rückverfolgbarkeit der Protadur®-Lebensmittelgase ist jederzeit sichergestellt.

Protapianta® ist die Westfalen Marke für Gase mit einer notwendigen Zulassung als Pflanzenschutzmittel – zum Beispiel Gasgemische mit dem Wirkstoff Ethen. Protapianta Ethen® von Westfalen wird zur exakten Steuerung von Reifeprozessen bei nachreifenden Früchten wie Bananen und zur Reifebeschleunigung von Tomaten eingesetzt und ist für diese Anwendungen zugelassen. Dieses Gasgemisch ist nur zur beruflichen Anwendung durch sachkundige Personen Pflanzenschutz bestimmt.

Gase für Labor, Forschung und Wissenschaft

Wo die Grenzen konventioneller Industriegase erreicht sind, sind Gase-Qualitäten angezeigt, deren Nebenbestandteile sich im ppm-Bereich (parts per million) bewegen. Diesen höchsten Ansprüchen werden wir mit unserer Produktion im Sondergase-Zentrum Hörstel gerecht. Dort stellen wir Reinstgase bis 99,9999 Volumenprozent Reinheit, also 6.0-Qualität, oder exakt kalibrierte Gasgemische, Isotope und Isotopengemische her – auch als individuelle einzelfertigung nach Vorgabe.

Unsere Spezialgase-Palette umfasst Prüf- und Messgase für alle gängigen analytischen Verfahren: für die Gaschromatografie hochreine Qualitäten der Gase Argon, Helium, Sauerstoff, Stickstoff, Wasserstoff sowie Synthetische Luft; dazu Distickstoffmonoxid, Methan und Propan.

Alle Reinstgase und Gasgemische unterliegen strengsten Qualitätskontrollen. Die aufwändige, dokumentierte Analyse garantiert exakte Mischgenauigkeiten. Gase höchster Reinheit und Prüfgase erhalten sogar Einzelzertifikate, denn unser Sondergase-Zentrum Hörstel ist als Kalibrierlabor akkreditiert sowie als Hersteller von Referenzmaterialien.

Gase zur Inhalation

Auch gesunde Menschen sind in bestimmten Situationen auf Gase angewiesen: Taucher, Piloten und Feuerwehrleute finden bei Westfalen die jeweils geeigneten Inhalationsgase zur Sicherung der Atemfunktion.



Sorgt in vielen Erfrischungsgetränken für die gewünschte Spritzigkeit: Protadur® E 290 (CO₂).



Nutzen Sie für Ihre Anforderungen unsere Beratung.

Individuelle Versorgungskonzepte, intelligente Systemlösungen.

Von der Alumini®-Druckdose bis zur klassischen Stahlflasche, vom Bündel bis zur stationären Tankanlage, vom mobilen System bis zur kompletten Onsite-Produktion: Westfalen realisiert bedarfsgerecht abgestimmte Versorgungskonzepte. Das gewährleistet höchste Effizienz und besondere Anlagensicherheit. Die bedarfsgerechte Bereitstellung der Gase ist elementarer Bestandteil unseres Leistungsumfangs. Für die unterschiedlichsten Abnahmemengen und Einsatzbedingungen bieten wir die passenden Lieferformen und Versorgungskonzepte.

Alumini® 12 fly : die Druckdose für Ihre mobile Messanwendung

Die Alumini® 12 fly-Druckdose für Reinstgase und Gasgemische ist die gelungene Anpassung an die fortschreitende Miniaturisierung im analytischen Labor und in der Messtechnik. Mit nur 200 Gramm Gewicht schenkt sie uneingeschränkte Mobilität; variabel austauschbare Gasentnahmesysteme erhöhen die Flexibilität. Die Alumini® 12 fly eignet sich für alle Messgeräte mit einem Betriebsdruck unter zwölf bar. Speziell für den Lufttransport zugelassen, kann die Alumini® 12 fly überall landen, wo sie gerade benötigt wird. Schnell, sicher und weltweit.

Alumini® 70: das Gebinde für Ihren Komfort

Bei der Entwicklung der Alumini® 70 war es uns wichtig, dass Sie damit die größtmögliche Anzahl an Spezialgas-Anwendungen abdecken können. So ist das kleine, 1,2 kg leichte Mehrweggebinde bei einem Fassungsvermögen von 112 Gaselitern absolut flexibel einsetzbar – auch dank international gängigem Universalanschluss 5/8"-UNF. So sind der Verwendung als Trägergas beim Micro-Gas-Chromatographen oder als Kalibriergas keine Grenzen gesetzt, besonders im mobilen Einsatz.

Alumini® 200: die kleinste Lösung für Ihre Hochdruckanwendungen

Die Alumini® 200 ist für Anwendungen über zwölf bar ideal. Die Kleinflasche unterstützt mit praktischen 1,1 kg Gewicht jede mobile Anwendung und fasst bei 200 bar Fülldruck bis zu 100 Gase-Liter Inhalt. Das robuste Aluminium-Gebinde ist mit allen gängigen Armaturen und DIN-Anschlüssen kompatibel. Die Alumini® 200 ist vielfach wiederbefüllbar und fügt sich somit nahtlos in das Mehrweg-Portfolio der Westfalen Gruppe ein.





Bewährte Klassiker: Gase in Stahlflaschen

Die häufigste Lieferform für technische Gase ist die klassische Stahlflasche. Hier reicht die Bandbreite von der 1-Liter-Flasche für medizinisches Kohlendioxid bis zur 127-Liter-Flasche für Ammoniak. Die meisten Industrie- und Sondergase erhalten Sie standardmäßig in Typ-10- und Typ-50-Flaschen (nomineller Inhalt 10 bzw. 50 Liter). Gleiches gilt für unsere Schweiß-, Schneid- und Lasergase. Kältemittel sind überwiegend in Flaschen zu 12,3 und 61 Litern abgefüllt. Mit allen Sondergrößen umfasst der Flaschenpark von Westfalen mehr als 30 verschiedene Flaschentypen. Die jeweilige Füllmenge ist vom Fülldruck und den physikalischen Eigenschaften der einzelnen Gase abhängig. Die Luftgase Argon, Sauerstoff und Stickstoff, dazu Druckluft, Synthetische Luft, Helium und Wasserstoff sowie einige Sagox®-Schweißschutzgase und Protadur®-Lebensmittelgase füllen wir auch in 300-bar-Technologie ab: Gegenüber Flaschen mit dem üblichen Fülldruck von 200 bar haben diese Gebinde einen um die Hälfte höheren Inhalt.

Geballte Kraft: Flaschenbündel

Übersteigt Ihr Bedarf eine wirtschaftlich sinnvolle Einzelflaschenversorgung, kommen Flaschenbündel zum Einsatz: Mehrere miteinander verbundene Flaschen ermöglichen die längerfristige Gasentnahme. Der andauernde Wechsel von Einzelflaschen entfällt. Flaschenbündel von Westfalen bestehen üblicherweise aus zwölf Flaschen à 50 Liter.

Transportable Kleinbehälter

Tiefkalte Gase wie Argon, Sauerstoff und Stickstoff werden in transportablen Kleinbehältern in der Größe von 45 l bis 600 l bereitgestellt. Die Anlieferung erfolgt in flüssiger, tiefkalter Form, sodass das Produkt anschließend entweder gasförmig oder flüssig-tiefkalt dem Prozess zugeführt werden kann. Die transportablen Kleinbehälter stellen eine Alternative zur klassischen Bündelversorgung dar, bei der das gasförmige Produkt bei kleineren oder mittleren Abnahmemengen mit kontinuier-

lichem Verbrauch benötigt wird. Die Anwendungsfelder sind hier vielseitig. Die flüssig-tiefkalte Entnahme findet ihre hauptsächliche Anwendung in Laboren und Instituten. In der Regel werden die Systeme voll gegen leer getauscht, alternativ kann die Belieferung auch über Servicefahrzeuge vor Ort erfolgen.

Individuelle Mengen für Sie: Helium

Das Edelgas Helium ist gefragt. Gasförmig im Kleingebinde, in der klassischen Gasflasche oder im speziellen Trailer. Flüssig im Mobilbehälter, dem sogenannten Dewar, oder im ISO-Container. Das bedeutet für Sie: Bei Westfalen erhalten Sie Helium in genau der Menge, die Sie brauchen. Von der Alumini®-12-Druckdose mit einem Liter geometrischem Volumen bis zum Container mit 41.000 Litern Füllkapazität stehen Ihnen alle Optionen offen.

Stationäre Tankanlagen

Ideal für mittlere und Großverbraucher ist die Gase-Versorgung über stationäre Tanks. Anlagen mit einem Speichervolumen zwischen 1.000 und 80.000 Litern sichern die jederzeitige Verfügbarkeit der tiefkalt verflüssigten Gase Argon, Kohlendioxid, Sauerstoff und Stickstoff. Bei Bedarf realisieren wir auch Systeme für größere Kapazitäten. Die Produktentnahme erfolgt wahlweise tiefkalt-flüssig oder gasförmig über nachgeschaltete Wärmetauscher. Für die Versorgung mit gasförmig verdichtetem Wasserstoff oder Helium stehen Druckbehälter von 45.000 bis 115.000 Litern Fassungsvermögen, liegend oder stehend, zur Verfügung.

Individuelle Vor-Ort-Versorgung: Onsite-Konzepte

Komplexe Anwendungen erfordern die Installation einer eigenen Produktionsanlage, um direkt am Verbrauchsort über die benötigten Gase verfügen zu können. Solche großtechnische Projekte entstehen beispielsweise zur Versorgung einer Raffinerie mit Stickstoff oder Druckluft.

Aber auch im Mittelstand bieten diese sogenannten Onsite-Anlagen enormes Einsparpotenzial:

weniger Produktionskosten, weil nur die tatsächlich benötigten Gase-Mengen anfallen, und zugleich auch weniger Transportkosten. Die Entwicklung des auf Ihren Bedarf abgestimmten Onsite-Konzeptes sowie die Errichtung, Überwachung und Instandhaltung der Anlage sind Bestandteil unseres Leistungsangebotes.

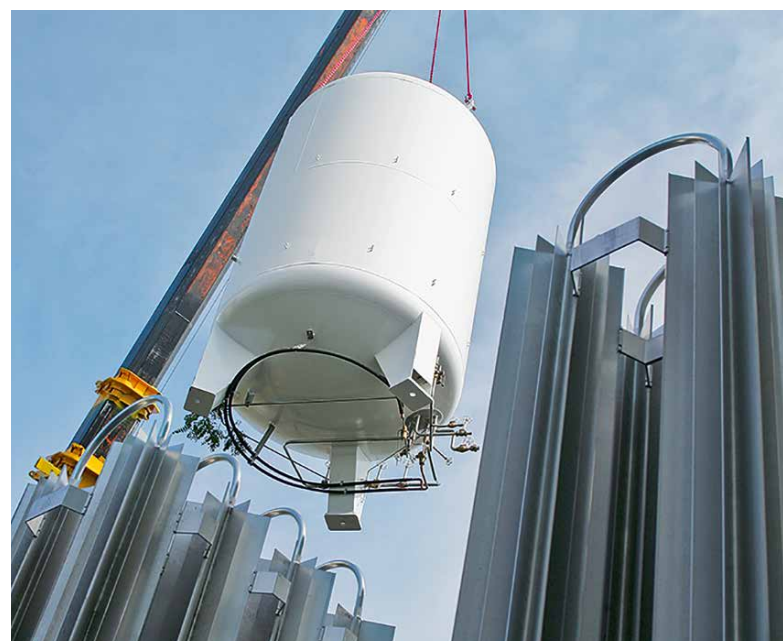
Mobile Gase-Versorgung

Mit einer innovativen Serie mobiler Systeme für die Gase-Versorgung gewährleistet Westfalen die zeitlich und örtlich flexible Verfügbarkeit technischer Gase: Zur Abdeckung von Spitzenbedarf, für Zwischenversorgungen bei Umbau- und Instandhaltungsmaßnahmen sowie für Einsätze „auf freiem Feld“ sind die mobilen Versorgungssysteme optimal geeignet.

Ganzheitliche Konzepte, perfekt umgesetzt

Um die wirtschaftlichste und effektivste Lösung für Ihre Gase-Versorgung zu liefern, werden alle relevanten Aspekte einbezogen und von Anfang an von unseren Ingenieuren

und Technikern berücksichtigt. Dies gilt für die gründliche Analyse der bestehenden Abläufe und benötigten Mengen, die Planung und Projektierung der Versorgungsanlage, die Realisierung bis zur Abnahme durch die zugelassenen Überwachungsstellen sowie die Durchführung der wiederkehrenden gesetzlichen Prüfungen und internen regelmäßigen Inspektionen entsprechend unserem Qualitätsmanagementsystem. Alle für Ihre Gase-Versorgung benötigten Komponenten, einschließlich Leitungen, Mess- und Regeleinheiten sowie Armaturen, passen wir flexibel Ihren Wünschen und den Gegebenheiten an. Um Unterbrechungen der Versorgungskette zuverlässig auszuschließen, können die Systeme zudem mit unserem praktischen Datenfernübertragungssystem Datafer® ausgestattet werden. Die Individualität unserer Versorgungskonzepte und deren exzellente technische Umsetzung sichern Ihnen höchste Effizienz, Verfügbarkeit und eine sehr hohe Anlagensicherheit.



Ob individuelle Gasversorgung im Bündel oder stationäre Tankanlagen, Westfalen liefert zuverlässig, pünktlich und genau an den von Ihnen gewünschten Ort.

Gase für Industrie und Handwerk – Technische Gase

Produkt	Produktbezeichnung	Lieferform (Nennvolumen in Liter/Flasche)*	Art.-Nr.**
Argon			
	Argon 4.6 (flüssig, tiefkalt)	im Tankwagen für ortsfeste Tankanlagen	A005015
		im Mobiltank	auf Anfrage
	Argon 4.8 (flüssig, tiefkalt)	im Tankwagen für ortsfeste Tankanlagen	A005115
	Argon 5.0 (flüssig, tiefkalt)	im Tankwagen für ortsfeste Tankanlagen	A005415
		im Mobiltank	auf Anfrage
Druckluft			
	Druckluft (gasförmig, verdichtet)	10	A00400110
		50	A00400150
		50, 300 bar	A004001503
		12 x 50 (Bündel)	A00400312
		12 x 50 (Bündel), 300 bar	A004003123
Kohlendioxid			
	Kohlendioxid 3.0 (flüssig)	im Tankwagen für ortsfeste Tankanlagen	A071015
		im Mobiltank	auf Anfrage
	Kohlendioxid MR mit Riechstoff (unter Druck verflüssigt)	8	auf Anfrage
		13***	auf Anfrage
		13***	auf Anfrage
		33	auf Anfrage
		40	auf Anfrage
		50	auf Anfrage
Propan als Brenngas			
	Propan nach DIN 51622 (unter Druck verflüssigt)	12 (5 kg)	A110005
		19,6 (8 kg) Grillmeister	A110044
		27 (11 kg)	A110041
		45 (19 kg)	A110049
		79 (33 kg)	A110042
		im Tankwagen für ortsfeste Tankanlagen	auf Anfrage
Propan als Treibgas			
	Propan nach DIN 51622 (unter Druck verflüssigt)	27 (11 kg)	A120041
		27 (11 kg) CO2-neutral	A120020
		im Tankwagen für Tankstellen	auf Anfrage
	Propan/Butan als Autogas (LGP) Autogas nach DIN EN 589 (unter Druck verflüssigt)	im Tankwagen für Tankstellen	auf Anfrage
Sauerstoff			
	Sauerstoff 2.5 (gasförmig, verdichtet)	5	A00100105
		10	A00100110
		20	A00100120
		50	A00100150
		50, 300 bar	A001001503
		12 x 50 (Bündel)	A00100312
		12 x 50 (Bündel), 300 bar	A001003123
	Sauerstoff 2.5 (flüssig, tiefkalt)	im Tankwagen für ortsfeste Tankanlagen	A001015
		im Mobiltank	auf Anfrage
		Sauerstoff 4.0 (gasförmig, verdichtet)	10
		20	A00320120
		50	A00320150
		12 x 50 (Bündel)	A00320312

Produkt	Produktbezeichnung	Lieferform (Nennvolumen in Liter/Flasche)*	Art.-Nr.**
Stickstoff			
	Stickstoff 3.0 (gasförmig, verdichtet)	10	A00300110
		20	A00300120
		50	A00300150
		50, 300 bar	A003001503
		12 x 50 (Bündel)	A00300312
		12 x 50 (Bündel), 300 bar	A003003123
	Stickstoff 4.8 (gasförmig, verdichtet)	im Tankwagen für ortsfeste Tankanlagen	A003115
		im Mobiltank	auf Anfrage
	Stickstoff 5.0 (flüssig, tiefkalt)	im Tankwagen für ortsfeste Tankanlagen	A003415
		im Mobiltank	auf Anfrage
	Stickstoff 5.0 (gasförmig, verdichtet)	50	A00340150
		50, 300 bar	A003401503
		12 x 50 (Bündel)	A00340312
		12 x 50 (Bündel), 300 bar	A003403123
Wasserstoff			
	Wasserstoff 3.0 (gasförmig, verdichtet)	10	A09500110
		50	A09500150
		12 x 50 (Bündel)	A09500312
		im Wasserstoff-Trailer für ortsfeste Tankanlagen	A095015
	Wasserstoff nach DIN EN 17124 (gasförmig, verdichtet)	im Wasserstoff-Trailer für ortsfeste Tankanlagen	A095115

Weitere Lieferformen auf Anfrage.

* Die Füllmenge variiert je nach Produkt; für detailliertere Angaben fordern Sie bitte das jeweilige Produktdatenblatt an.

** Die Artikel-Nummern gelten für die Bereitstellung von Mietflaschen zu den aktuell gültigen Bedingungen. Die Konditionen für die Befüllung von Eigentums-Flaschen fragen Sie bitte gesondert an.

*** Unterschiedliche Bauformen, detaillierte Angaben auf Anfrage.



Gase für Industrie und Handwerk – Schweiß-, Schneid-, Lasergase

Produkt	Produktbezeichnung	Lieferform (Nennvolumen in Liter/Flasche)*	Art.-Nr.**
Acetylen			
	Acetylen 2.0 (gasförmig, in Aceton gelöst)	10	A00200110
		20	A00200120
		40	A00200140
		50	A00200150
		6 x 60 (Bündel)	A00200306
		16 x 54 (Bündel)	A00200316
Argon			
	Argon 4.6 (gasförmig, verdichtet)	10	A00500110
		20	A00500120
		33, 300 bar (CViD)	A00500133349
		50	A00500150
		50, 300 bar	A005001503
		12 x 50 (Bündel)	A00500312
		12 x 50 (Bündel), 300 bar	A005003123
	Argon 4.8 Spektrum (gasförmig, verdichtet)	50	A00510150
		50, 300 bar	A005101503
		12 x 50 (Bündel)	A00510312
		12 x 50 (Bündel), 300 bar	A005103123
	Argon 5.0 (gasförmig, verdichtet)	50	A00540150
		50, 300 bar	A005401503
		12 x 50 (Bündel)	A00540312
		12 x 50 (Bündel), 300 bar	A005403123
Argon N, Argon He 15N, Argon He 30N & Argon He 50N			
	Argon N (gasförmig, verdichtet)	50	A02800150
		12 x 50 (Bündel)	A02800312
	Argon He 15N (gasförmig, verdichtet)	50	A02810150
		12 x 50 (Bündel)	A02810312
	Argon He 30N (gasförmig, verdichtet)	50	A02820150
		12 x 50 (Bündel)	A02820312
	Argon He 50N (gasförmig, verdichtet)	50	A02830150
		12 x 50 (Bündel)	A02830312

Produkt	Produktbezeichnung	Lieferform (Nennvolumen in Liter/Flasche)*	Art.-Nr.**
Argon-/Helium-Gemische			
	Argon/Helium 92/8 (gasförmig, verdichtet)	50	A04960150
	Argon/Helium 70/30 (gasförmig, verdichtet)	50	A02700150
		12 x 50 (Bündel)	A02700312
	Argon/Helium 50/50 (gasförmig, verdichtet)	20	A02500120
		50	A02500150
		12 x 50 (Bündel)	A02500312
	Argon/Helium 30/70 (gasförmig, verdichtet)	50	A02300150
Tagonox 5			
	Tagonox (gasförmig, verdichtet)	50	A02790150
Tigonert			
	Tigonert (gasförmig, verdichtet)	50	A03330150
Argon S			
	Argon S 1 (gasförmig, verdichtet)	50	A01010150
	Argon S 2 (gasförmig, verdichtet)	50	A01020150
	Argon S 3 (gasförmig, verdichtet)	50	A01030150
		12 x 50 (Bündel)	A01030312
	Argon S 4 (gasförmig, verdichtet)	20	A01040120
		50	A01040150
		50, 300 bar	A010401503
		12 x 50 (Bündel)	A01040312
		12 x 50 (Bündel), 300 bar	A010403123

Weitere Lieferformen auf Anfrage.



Gase für Industrie und Handwerk – Schweiß-, Schneid-, Lasergase

Produkt	Produktbezeichnung	Lieferform (Nennvolumen in Liter/Flasche)*	Art.-Nr.**
Argon W			
	Argon W 1 (gasförmig, verdichtet)	50	A01410150
	Argon W 2 (gasförmig, verdichtet)	10	A01420110
		50	A01420150
		12 x 50 (Bündel)	A01420312
	Argon W 3 (gasförmig, verdichtet)	50	A01430150
	Argon W 5 (gasförmig, verdichtet)	10	A01450110
		50	A01450150
		12 x 50 (Bündel)	A01450312
	Argon W 6 (gasförmig, verdichtet)	50	A01460150
	Argon W 7 (gasförmig, verdichtet)	50	A01470150
		12 x 50 (Bündel)	A01470312
	Argon W 10 (gasförmig, verdichtet)	50	A01500150
		12 x 50 (Bündel)	A01500312
	Argon W 20 (gasförmig, verdichtet)	50	A01600150
	Argon W 35 (gasförmig, verdichtet)	50	A01620150
		12 x 50 (Bündel)	A01620312
Deltatig			
	Deltatig 2 (gasförmig, verdichtet)	50	A01690150
Formiergas			
	Formiergas 97/03 (gasförmig, verdichtet)	50	A01970150
	Formiergas 95/05 (gasförmig, verdichtet)	10	A01950110
		50	A01950150
		12 x 50 (Bündel)	A01950312
	Formiergas 92/08 (gasförmig, verdichtet)	50	A01920150
	Formiergas 90/10 (gasförmig, verdichtet)	10	A01900110
		50	A01900150
		12 x 50 (Bündel)	A01900312
	Formiergas 85/15 (gasförmig, verdichtet)	10	A01850150
		12 x 50 (Bündel)	A01850312
	Formiergas 80/20 (gasförmig, verdichtet)	50	A01800150
Helium			
	Helium 4.6 (gasförmig, verdichtet)	50	A06730150
		50, 300 bar	A067301503
		12 x 50 (Bündel)	A06730312
		12 x 50 (Bündel), 300 bar	A067303123

Weitere Lieferformen auf Anfrage.

Produkt	Produktbezeichnung	Lieferform (Nennvolumen in Liter/Flasche)*	Art.-Nr.**
Kohlendioxid			
	Kohlendioxid 2.8 (unter Druck verflüssigt) Tauchrohr und andere Größen/ Bauformen auf Anfrage	8	A071001084
		13***	A071001134
		13***	A071001136
		33	A071001336
		40	A07100140
		50	A07100150
	Kohlendioxid 3.0 (flüssig)	im Tankwagen für ortsfeste Tankanlagen	A071015
		im Mobiltank	auf Anfrage
	Kohlendioxid 4.5 (unter Druck verflüssigt)	50 (37,5 kg)	A07120150
Resonatorgas (Lasergas)			
	Lasergas I (gasförmig, verdichtet)	50	A03800150
	Lasergas II (gasförmig, verdichtet)	50	A03810150
	Lasergas III (gasförmig, verdichtet)	50	A03820150
	Lasergas IV (gasförmig, verdichtet)	50	A03830150
	Lasergas V (gasförmig, verdichtet)	50	A03840150
	Lasergas VI (gasförmig, verdichtet)	10	A03850110
	Lasergas VII (gasförmig, verdichtet)	50	A03860150
	Lasergas VIII (gasförmig, verdichtet)	50	A03870150

Weitere Lieferformen auf Anfrage.



Gase für Industrie und Handwerk – Schweiß-, Schneid-, Lasergase

Produkt	Produktbezeichnung	Lieferform (Nennvolumen in Liter/Flasche)*	Art.-Nr.**
Sagox®-Mischgase			
	Sagox® 1 (gasförmig, verdichtet)	20	A00710120
		50	A00710150
		12 x 50 (Bündel)	A00710312
	Sagox® 2 (gasförmig, verdichtet)	20	A00700120
		50	A00700150
		12 x 50 (Bündel)	A00700312
	Sagox® 3 (gasförmig, verdichtet)	20	A00690120
		50	A00690150
		12 x 50 (Bündel)	A00690312
	Sagox® 7S (gasförmig, verdichtet)	50	A03310150
		50, 300 bar	A033101503
		12 x 50 (Bündel), 300 bar	A033103123
	Sagox® 8 (gasförmig, verdichtet)	20	A00720120
		50	A00720150
		50, 300 bar	A001001503
		12 x 50 (Bündel)	A00720312
	Sagox® 10 (gasförmig, verdichtet)	12 x 50 (Bündel), 300 bar	A007203123
		20	A00730120
		50	A00730150
	Sagox® 15 (gasförmig, verdichtet)	12 x 50 (Bündel)	A00730312
		12 x 50 (Bündel), 300 bar	A007303123
		50	A00750150
	Sagox® 18 (gasförmig, verdichtet)	12 x 50 (Bündel)	A00750312
		10	A00780110
	Sagox® 20 (gasförmig, verdichtet)	20	A00780120
		50	A00780150
		50, 300 bar	A007801503
		12 x 50 (Bündel)	A00780312
		12 x 50 (Bündel), 300 bar	A007803123
	Sagox® 25 (gasförmig, verdichtet)	50	A00800150
	Sagox® 2 K (gasförmig, verdichtet)	10	A03230110
		20	A03230120
		50	A03230150
		50, 300 bar	A032301503
		12 x 50 (Bündel)	A03230312
		12 x 50 (Bündel), 300 bar	A032303123

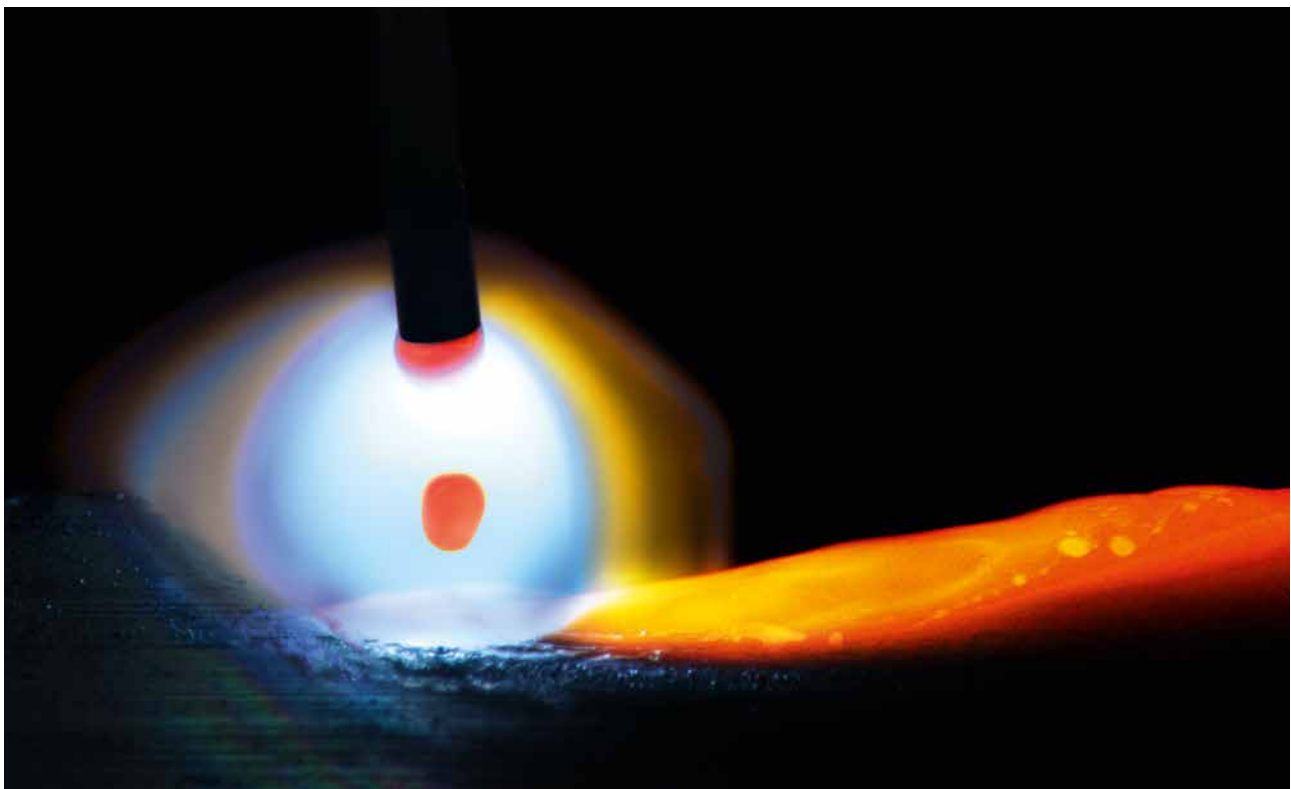
Produkt	Produktbezeichnung	Lieferform (Nennvolumen in Liter/Flasche)*	Art.-Nr.**
Sagox®-Mischgase			
	Sagox® 3 K (gasförmig, verdichtet)	50 12 x 50 (Bündel)	A03240150 A03240312
	Sagox® He 10/2 (gasförmig, verdichtet)	50	A03270150
	Sagox® He 30/2 (gasförmig, verdichtet)	50	A03210150
	Sagox® D (gasförmig, verdichtet)	50 50, 300 bar 12 x 50 (Bündel)	A01280150 A012801503 A01280312
	Sagox® HC (gasförmig, verdichtet)	50	A03290150
	Sagox® SC (gasförmig, verdichtet)	50	A03280150
	Sagox® Ni (gasförmig, verdichtet)	50	A03300150
Sauerstoff			
	Sauerstoff 3.5 (gasförmig, verdichtet)	10 50 50, 300 bar 12 x 50 (Bündel) 12 x 50 (Bündel), 300 bar	A00150110 A00150150 A001501503 A00150312 A001503123
	Sauerstoff 3.5 (flüssig, tiefkalt)	im Tankwagen für ortsfeste Tankanlagen im Mobiltank	A001515 auf Anfrage
Wegaleen®			
	Wegaleen® (unter Druck verflüssigt)	79	A00250179

Weitere Lieferformen auf Anfrage.

* Die Füllmenge variiert je nach Produkt; für detailliertere Angaben fordern Sie bitte das jeweilige Produktdatenblatt an.

** Die Artikel-Nummern gelten für die Bereitstellung von Mietflaschen zu den aktuell gültigen Bedingungen. Die Konditionen für die Befüllung von Eigentums-Flaschen fragen Sie bitte gesondert an.

*** Unterschiedliche Bauformen, detaillierte Angaben auf Anfrage.



Gase für Industrie und Handwerk – Kältemittel

Produkt	Spezifikation	Lieferform (Nennvolumen in Liter/Flasche)*	Art.-Nr.**
R-23 (W) nach AHRI Standard 700			
	R-23 (Trifluormethan) (unter Druck verflüssigt)	3	A06360103W
		10	A06360112W
		50	A06360161W
R-32 nach DIN 8960			
	R-32 (Difluormethan) (unter Druck verflüssigt)	12,3	A06480112
		61	A06480161
		900 (Fass)	A06480590
R-134a nach DIN 8960			
	R-134a (1,1,1,2-Tetrafluorethan) (unter Druck verflüssigt)	12,3	A06440112
		61	A06440161
		400 (Fass)	A06440540
		900 (Fass)	A06440590
R-170 nach AHRI Standard 700			
	R-170 (unter Druck verflüssigt)	10	A06880110
		50	A06880150
R-245fa nach DIN 8960			
	R-245fa (1,1,1,3,3-Pentafluorpropan) (unter Druck verflüssigt)	12,3	A08460112
		61,0	A08460161
R-290 nach AHRI Standard 700			
	R-290 (Propan) (unter Druck verflüssigt)	12,3	A06600112
		27,2	A0660012749
		61	A06600161
		900 (Fass)	A06600590
R-404A (W) nach DIN 8960			
	R-404A (W) (unter Druck verflüssigt)	12,3	A06320112W
		61	A06320161W
		400 (Fass)	A06320540W
		900 (Fass)	A06320590W
R-407A nach DIN 8960			
	R-407A (unter Druck verflüssigt)	12,3	A06450112
		61	A06450161
		400 (Fass)	A06450540
		900 (Fass)	A06450590
R-407C nach DIN 8960			
	R-407C (unter Druck verflüssigt)	12,3	A06470112
		61	A06470161
		400 (Fass)	A06470540
		900 (Fass)	A06470590
R-407F nach DIN 8960			
	R-407F (unter Druck verflüssigt)	12,3	A08530112
		61	A08530161
		400 (Fass)	A08530540
		900 (Fass)	A08530590
R-407H nach DIN 8960			
	R-407F (unter Druck verflüssigt)	12,3	A08510112
		61	A08510161
		400 (Fass)	A08510540
		900 (Fass)	A08510590

Produkt	Spezifikation	Lieferform (Nennvolumen in Liter/Flasche)*	Art.-Nr.**
R-410A nach DIN 8960			
	R-410A (unter Druck verflüssigt)	12,3 61 400 (Fass) 900 (Fass)	A06370112 A06370161 A06370540 A06370590
R-422D (W) nach DIN 8960			
	R-422D (unter Druck verflüssigt)	12,3 61	A06680112W A06680161W
R-427A nach DIN 8960			
	R-427A (unter Druck verflüssigt)	61	A06710161
R-448A (Solstice® N40) nach DIN 8960			
	R-448A (unter Druck verflüssigt)	12,3 61 400 900	A08470112 A08470161 A08470540 A08470590
R-449A nach DIN 8960			
	R-449A (unter Druck verflüssigt)	12,3 61 400 900	A06850112 A06850161 A06850540 A06850590
R-450A (Solstice® N13) nach DIN 8960			
	R-450A (unter Druck verflüssigt)	12,3 61 400 (Fass) 900 (Fass)	A08480112 A08480161 A08480540 A08480590
R-452A (Opteon™ XP44) nach DIN 8960			
	R-452A (unter Druck verflüssigt)	12,3 61 400 900	A06860112 A06860161 A06860540 A06860590
R-452B (Opteon™ XL55; Solstice® L41y) nach DIN 8960			
	R-452B (unter Druck verflüssigt)	12,3 61 400 (Fass) 900 (Fass)	A06900112 A06900161 A06900540 A06900590
R-454A (Opteon™ XL40) nach DIN 8960			
	R-454A (unter Druck verflüssigt)	12,3 61 400 (Fass) 900 (Fass)	A06910112 A06910161 A06910540 A06910590
R-454B (Opteon™ XL41) nach DIN 8960			
	R-454B (unter Druck verflüssigt)	12,3 61 400 (Fass) 900 (Fass)	A06920112 A06920161 A06920540 A06920590
R-454C (Opteon™ XL20) nach DIN 8960			
	R-454C (unter Druck verflüssigt)	12,3 61 400 (Fass) 900 (Fass)	A06930112 A06930161 A06930540 A06930590

Gase für Industrie und Handwerk – Kältemittel

Produkt	Spezifikation	Lieferform (Nennvolumen in Liter/Flasche)*	Art.-Nr.**
R-455A nach DIN 8960			
	R-455A (unter Druck verflüssigt)	12,3	A06940112
		61	A06910161
		400 (Fass)	A06940540
		900 (Fass)	A06940590
R-507A (W) nach DIN 8960			
	R-507A (unter Druck verflüssigt)	12,3	A06330112W
		61	A06330161W
		400 (Fass)	A06330540W
		900 (Fass)	A06330590W
R-508B nach AHRI Standard 700			
	R-508B (unter Druck verflüssigt)	10	A06560110
R-513A nach DIN 8960			
	R-513A (unter Druck verflüssigt)	12,3	A06870112
		61	A06870161
		400 (Fass)	A06870540
		900 (Fass)	A06870590
R-515B nach AHRI Standard 700			
	R-515B (unter Druck verflüssigt)	12,3	A06950112
		61	A06950161
		400 (Fass)	A06950540
		900 (Fass)	A06950590
R-600a nach AHRI Standard 700			
	R-600a (Isobutan) (unter Druck verflüssigt)	12,3	A06650112
		27,2	A0665012749
		61	A06650161
		900 (Fass)	A06650590
R-717 nach DIN 8960			
	R-717 (Ammoniak K) (unter Druck verflüssigt)	12	A052001121
		79***	A071801349
		127***	A052001127
		950 (Fass)	A05200590
Pronat® R-744			
	R-744 (Kohlendioxid) (unter Druck verflüssigt)	13,4	A07180113495
		33	A0718013349
		50***	A07180150
		12 x 50 (Bündel)	A071803121
R-1233zd (Solstice®zd) nach DIN 8960			
	R-1233zd (trans-1-Chlor-3,3,3-trifluorpropen) (unter Druck verflüssigt)	12,3	A08490112
		61	A08490161
R-1234yf nach DIN 8960			
	R-1234yf (2,3,3,3-Tetrafluorprop-1-en) (unter Druck verflüssigt)	12,3	A085401128
		61	A08540161
		400 (Fass)	A08540540
		900 (Fass)	A08540590
R-1234ze (Solstice®ze) nach DIN 8960			
	R-1234ze (trans-1,3,3,3-Tetrafluorprop-1-en) (unter Druck verflüssigt)	12,3	A08550112
		61	A08550161
		400 (Fass)	A08550540
		900 (Fass)	A08550590
R-1270 nach AHRI Standard 700			
	R-1270 (Propen) (unter Druck verflüssigt)	12,3	A06640112
		27,2	A0664012749
		400 (Fass)	A06640161
		900 (Fass)	A06640590

Gase für Industrie und Handwerk – Wärmeträger

Produkt	Spezifikation	Lieferform (Nennvolumen in Liter/Flasche)*	Art.-Nr.**
Antifrogen®-Kühlsolen			
Antifrogen® N (flüssig)		30	A0618070030
		60	A0618070060
		200	A0618070200
		1.000	A0618071000
Antifrogen® N-Wassergemische (flüssig)		30	A0621070030
		60	A0621070060
		200	A0621070200
		1.000	A0621071000
Antifrogen® L (flüssig)		30	A0619070030
		60	A0619070060
		200	A0619070200
		1.000	A0619071000
Antifrogen® L-Wassergemische (flüssig)		30	A0622070030
		60	A0622070060
		200	A0622070200
		1.000	A0622071000
Antifrogen® SOL ^{HT} (flüssig)		10	A0616070010
		30	A0616070030
		60	A0616070060
		200	A0616070200
		1.000	A0616071000
Antifrogen® KF (flüssig)		auf Anfrage	auf Anfrage
Antifrogen Protectogen® C Aqua (flüssig)		auf Anfrage	auf Anfrage

* Die Füllmenge variiert je nach Produkt; für detailliertere Angaben fordern Sie bitte das jeweilige Produktdatenblatt an.

** Die Artikel-Nummern gelten für die Bereitstellung von Mietflaschen zu den aktuell gültigen Bedingungen.
Die Konditionen für die Befüllung von Eigentums-Flaschen fragen Sie bitte gesondert an.

*** Verschiedene Ausstattungsvarianten verfügbar.



Gase für die Gesundheit

Arzneimittel	Produkt	Spezifikation	Lieferform (Nennvolumen in Liter/Flasche)*	Art.-Nr.**
	Distickstoffmonoxid med. (Lachgas, Fertigarzneimittel)			
		Distickstoffmonoxid für medizinische Zwecke (unter Druck verflüssigt)	3 10 50	A0872010352 A08720110 A08720150
	Luft zur medizinischen Anwendung (Fertigarzneimittel)			
		Aer med. Westfalen	3 5 (Alu mit ViD) 10 50 12 x 50 (Bündel)	A0893010352 A08930105495 A08930110 A08930150 A08930312
	Gase für die Spirometrie (Lungenfunktionsgase, Fertigarzneimittel)			
		ProMed pul-d Riessner: 0,265 % CO, 9,3 % He, 19 % O ₂ , Rest N ₂ (gasförmig, verdichtet)	10	A08820110
		ProMed pul-g Riessner: 0,25 % CO, 18 % He, 19 % O ₂ , Rest N ₂ , (gasförmig, verdichtet)	10	A08840110
		ProMed pul-p Riessner: 0,3 % C ₂ H ₂ , 0,3 % CH ₄ , 0,3 % CO, 21 % O ₂ , Rest N ₂ (gasförmig, verdichtet)	10	A08830110
	Respapur® A (Fertigarzneimittel mit dem Wirkstoff Stickstoffmonoxid)			
		Respapur® A 400 ppm mol/mol (gasförmig, verdichtet)	10, 150 bar	A046501105
		Respapur® A 900 ppm mol/mol (gasförmig, verdichtet)	10, 150 bar	A046601105
		Respapur® A 1000 ppm mol/mol	2 10, 150 bar 10 20 50	A0467010258 A046701105 A0467011058 A0467012058 A0467015058
	Sauerstoff med. (Fertigarzneimittel)			
		Sauerstoff für medizinische Zwecke (gasförmig, verdichtet)	1 2 3 10 50 12 x 50 (Bündel)	A0012010152 A0012010252 A0012010352 A00120110 A00120150 A00120312
		COMFY® - Aluminiumflaschen mit ViD und digitalem Display	2 (0,5 - 15 l/min) 5 (0,5 - 15 l/min)	A001201024975 A001201054975
		Flaschen mit integriertem Druckminderer und einstellbarem Flow (ViD)	2 (1-15 l/min) 3 (1-15 l/min) 5 (1-15 l/min) 10 (1-15 l/min)	A00120102549 A00120103549 A0012010549 A0012011049
		Aluminiumflaschen mit ViD für MRT-Anwendung, antimagnetisch	2 (1-15 l/min) 2 (0,25-6 l/min) 5 (1-15 l/min) 10 (1-15 l/min)	A00120102495 A001201024958 A00120105495 A00120110495
		LOXMED Respapur® Sauerstoff für medizinische Zwecke (flüssig, tiefkalt)	im Tankwagen für ortsfeste Tankanlagen im Mobiltank	A046015 auf Anfrage





Gase für die Gesundheit

Medizin- produkte	Produkt	Spezifikation	Lieferform (Nennvolumen in Liter/Flasche)*	Art.-Nr.**	
	Corpadur® C Kohlendioxid (Medizinprodukt)	Corpadur® C endo (unter Druck verflüssigt - gasförmige Entnahme)	1	A0111010152	
			2	A0111010252	
			3	A0111010352	
			8	A011101086	
			10	A011101106	
			13	A011101113	
			T13 lang	A011101136	
			50	A011101150	
			Corpadur® C cryo (unter Druck verflüssigt - Flüssigentnahme)	5	A0112010514
				13	A0112011314
	Corpadur® N Flüssig Stickstoff (Medizinprodukt)	Corpadur® N, medizinischer Stickstoff (flüssig, tiefkalt)	Corpadur® N LIN Service	A011319	
			im Tankwagen für ortsfeste Tankanlagen	A011315	
			im Mobiltank	auf Anfrage	
	Technische Inhalations- gase	Divox®-Tauchgase	Divox®-Mix Tauchgase nach individuellen Vorgaben (gasförmig, verdichtet)	auf Anfrage	auf Anfrage
Divox® O 100 Tauchgas (gasförmig, verdichtet)			50, 300 bar	A004501503	
Divox® He 100 Tauchgas (gasförmig, verdichtet)			50, 300 bar	A033501503	
Druckluft nach DIN EN 12021		Druckluft für Atemschutzgeräte (gasförmig, verdichtet)	2	A0042010252	
			3	A0042010352	
			10	A00420110	
			50	A00420150	
Sauerstoff zur Fliegeratmung		Sauerstoff zur Fliegeratmung (gasförmig, verdichtet)	10	A00140110	
			50	A00140150	
Kalibriergase		Gase für die Kalibrierung von NO-Applikationsgeräten (NO und NO₂, Rest N₂)	Prepadur® NOx 35/7 gasförmig, verdichtet)	2	A047901025
				10	A047901105
			Prepadur® NOx Mix (gasförmig, verdichtet) (Gemische aus NO und NO ₂ , Rest N ₂ nach individueller Vorgabe)	auf Anfrage	auf Anfrage
			Gase für die Spirometrie (zur Kalibrierung von Lungenfunktionsgeräten, nicht zur Inhalation)		auf Anfrage

Gase für die Pharmaindustrie

Produkt	Spezifikation	Lieferform (Nennvolumen in Liter/Flasche)*	Art.-Nr.**
Secudur®-Pharmagase			
Secudur® Ar (Argon) (gasförmig, verdichtet)		50	A00570150
		12 x 50	A00570312
Secudur® C (Kohlendioxid) (unter Druck verflüssigt)		2	A0719010252
		13***	A0719011314
		50***	A07190150
		12 x 50	A07190312
		im Tankwagen für ortsfeste Tankanlagen	A071915
Secudur® C5 O95 zur Schaffung einer definierten Atmosphäre (5 % CO ₂ , Rest O ₂) (gasförmig, verdichtet)		10	A03660110
		50	A03660150
		12 x 50	A03660312
Secudur® He (Helium) (gasförmig, verdichtet)		50	A06770150
		12 x 50	A067701312
Secudur® O (Sauerstoff) (gasförmig, verdichtet)		20	A00080120
		50	A00080150
		12 x 50	A00080312
Secudur® O (Sauerstoff) (flüssig)		im Tankwagen für ortsfeste Tankanlagen	A000815
Secudur® N (Stickstoff) (gasförmig, verdichtet)		10	A00390110
		50	A00390150
		12 x 50	A00390312
Secudur® N (Stickstoff) (flüssig, tiefkalt)		50, 300 bar	A003901503
		12 x 50 (Bündel), 300 bar	A003903123
		im Tankwagen für ortsfeste Tankanlagen	A003915
		im Mobiltank	auf Anfrage
Secudur® SL (Synthetische Luft, 21,75 Vol.-% O ₂ , Rest N ₂) (gasförmig, verdichtet)		50	A09120150
		12 x 50	A09120312
Secudur® Mix (Gemische nach individueller Vorgabe)		auf Anfrage	auf Anfrage

* Die Füllmenge variiert je nach Produkt; für detailliertere Angaben siehe jeweiliges Produktdatenblatt.

** Die Artikel-Nummern gelten für die Bereitstellung von Mietflaschen zu den aktuell gültigen Bedingungen.

Die Konditionen für die Befüllung von Eigentums-Flaschen fragen Sie bitte gesondert an.

*** Unterschiedliche Bauformen, detaillierte Angaben auf Anfrage.

Gase für Lebensmittel und Getränke

Produkt	Spezifikation	Lieferform (Nennvolumen in Liter/Flasche)*	Art.-Nr.**
Protadur®	Protadur® E 290 (Kohlendioxid) (unter Druck verflüssigt)	8***	A020001084
		13***	A020001134
		50	A02000150
		12 x 50 (Bündel)	A02000312
	Protadur® E 290 (Kohlendioxid) (flüssig)	im Tankwagen für ortsfeste Tankanlagen	A020015
	Protadur® E 290 naturell (Kohlendioxid) (unter Druck verflüssigt)	13,4	A019901134
		50	A01990150
		12 x 50 (Bündel)	A01990312
	Protadur® E 938 (Argon) (gasförmig, verdichtet)	50	A02050150
	Protadur® E 938 (Argon) (flüssig, tiefkalt)	im Tankwagen für ortsfeste Tankanlagen	A020515
		im Mobiltank	auf Anfrage
	Protadur® E 939 (Helium) (gasförmig, verdichtet)	50	A02060150
	Protadur® E 939 (Helium) (gasförmig, verdichtet)	im Helium-Trailer für ortsfeste Tankanlagen	A020615
	Protadur® E 941 (Stickstoff) (gasförmig, verdichtet)	10	A02010110
		50	A02010150
		12 x 50 (Bündel)	A02010312
		50, 300 bar	A020101503
		12 x 50 (Bündel), 300 bar	A020103123
	Protadur® E 941 (Stickstoff) (flüssig, tiefkalt)	im Tankwagen für ortsfeste Tankanlagen	A020115
		im Mobiltank	auf Anfrage
	Protadur® E 942 (Distickstoffmonoxid) (unter Druck verflüssigt)	10	A02030110
		50	A02030150
	Protadur® E 948 (Sauerstoff) (gasförmig, verdichtet)	50	A02020150
		12 x 50 (Bündel)	A02020312
		50, 300 bar	A020201503
		12 x 50 (Bündel), 300 bar	A020203123
	Protadur® E 948 (Sauerstoff) (flüssig, tiefkalt)	im Tankwagen für ortsfeste Tankanlagen	A020215
im Mobiltank		auf Anfrage	
Protadur® O 100 (Sauerstoff) nach DIN EN 12876 (flüssig, tiefkalt)	im Tankwagen für ortsfeste Tankanlagen	A021915	



Produkt	Spezifikation	Lieferform (Nennvolumen in Liter/Flasche)*	Art.-Nr.**
Protadur®			
	Protadur® C 20	10	A02080110
	20 % Protadur® E 290 (CO ₂)	20	A02080120
	80 % Protadur® E 941 (N ₂)	50	A02080150
	(gasförmig, verdichtet)	12 x 50 (Bündel)	A02080312
	Protadur® C 30	10	A02090110
	30 % Protadur® E 290 (CO ₂)	20	A02090120
	70 % Protadur® E 941 (N ₂)	50	A02090150
	(gasförmig, verdichtet)	12 x 50 (Bündel)	A02090312
	Protadur® C 50	20	A02100120
	50 % Protadur® E 290 (CO ₂)	12 x 50 (Bündel)	A02100312
	50 % Protadur® E 941 (N ₂)		
	(gasförmig, verdichtet)		
	Protadur® O 70 C 30	50	A02280150
	70 % Protadur® E 948 (O ₂)	12 x 50 (Bündel)	A02280312
	30 % Protadur® E 290 (CO ₂)		
	(gasförmig, verdichtet)		
	Protadur® Mix	auf Anfrage	auf Anfrage
	Gemische nach individueller Vorgabe		
Protapianta® Ethen			
	Protapianta® Ethen****	50	A02330150
	Zulassungsnummer 00A113-00/00	12 x 50 (Bündel)	A02330312

* Die Füllmenge variiert je nach Produkt; für detailliertere Angaben siehe jeweiliges Produktdatenblatt.

** Die Artikel-Nummern gelten für die Bereitstellung von Mietflaschen zu den aktuell gültigen Bedingungen. Die Konditionen für die Befüllung von Eigentums-Flaschen fragen Sie bitte gesondert an.

*** Unterschiedliche Bauformen, detaillierte Angaben auf Anfrage.

**** Vorsicht, Pflanzenschutzmittel! Zur Vermeidung von Risiken für Mensch und Umwelt die Gebrauchsanleitung einhalten.



Gase für Labor, Forschung und Wissenschaft

Produkt	Spezifikation	Lieferform (Nennvolumen in Liter/Flasche)*	Art.-Nr.**
Acetylen			
	Acetylen 2.6 (gasförmig, in Aceton gelöst)	10	A00210110
		20	A00210120
		50	A00210150
Ammoniak			
	Ammoniak 3.8 W (unter Druck verflüssigt)	12	A05210112
		51	A05210151
		79	A05210179
		127	A052101127
		950 (Fass)	A05210590
	Ammoniak 5.0 (unter Druck verflüssigt)	10	A05220110
		50	A05220150
Argon			
	Argon 4.8 Spektrum (gasförmig, verdichtet)	5	A00510105
		10	A00510110
		20	A00510120
		50	A00510150
		12 x 50 (Bündel)	A00510312
	Argon 4.8 Spektrum (flüssig, tiefkalt)	im Mobiltank	auf Anfrage
	Argon 5.0 (gasförmig, verdichtet)	10	A00540110
		50	A00540150
		12 x 50 (Bündel)	A00540312
	Argon 5.0 (flüssig, tiefkalt)	im Mobiltank	auf Anfrage
	Argon 6.0 (gasförmig, verdichtet)	10	A00560110
		50	A00560150
		12 x 50 (Bündel)	A00560312
	Argon 6.0 (flüssig, tiefkalt)	im Tankwagen für ortsfeste Tankanlagen	A00560110
		im Mobiltank	auf Anfrage
Argon/Methan			
	Argon/Methan 95/05 (gasförmig, verdichtet)	50	A03000150
		50	A03010150
		50	A03100150
		10	A03110110
		50	A03110150
	12 x 50 (Bündel)	A03110312	
Argon W Spektrum			
	Argon W2 Spektrum (gasförmig, verdichtet)	50	A03520150

Produkt	Spezifikation	Lieferform (Nennvolumen in Liter/Flasche)*	Art.-Nr.**
Ballongas			
	Ballongas (gasförmig, verdichtet)	10	A05300110
		20	A05300120
		50	A05300150
n-Butan			
	n-Butan 2.5 (unter Druck verflüssigt)	27	A05510127
		61	A05510161
	n-Butan 3.5 (unter Druck verflüssigt)	12	A05520112
		27	A05520127
Isobutan			
	Isobutan 2.5 (unter Druck verflüssigt)	27	A05490127
		61	A05490161
	Isobutan 3.5 (unter Druck verflüssigt)	12	A05500112
		27	A05500127
1-Buten			
	1-Buten 2.0 (unter Druck verflüssigt)	27	A05550127
Isobuten			
	Isobuten 2.0 (unter Druck verflüssigt)	12	A05530112
Chlor			
	Chlor 2.5 (unter Druck verflüssigt)	2	A05670102
Chlorwasserstoff			
	Chlorwasserstoff 2.5 (unter Druck verflüssigt)	10	A05730110
Distickstoffmonoxid			
	Distickstoffmonoxid 1.8 (unter Druck verflüssigt)	2	A0869010252
		3	A0869010352
		10	A08690110
		50	A08690150
	Distickstoffmonoxid 2.5 (unter Druck verflüssigt)	5	A087501051
		10	A08750110
		50	A08750150
	Distickstoffmonoxid 5.0 (unter Druck verflüssigt)	10	A08730110
Erdgas			
	Erdgas H (High) (gasförmig, verdichtet)	50	A07600150
		12 x 50 (Bündel)	A07600312
Ethan			
	Ethan 2.0 (unter Druck verflüssigt)	10	A06000110
		50	A06000150
	Ethan 3.5 (unter Druck verflüssigt)	10	A06010110
		50	A06010150
Ethen			
	Ethen 2.5 (gasförmig, verdichtet)	10	A06040110
		50	A06040150
	Ethen 3.5 (gasförmig, verdichtet)	10	A06050110
		50	A06050150

Gase für Labor, Forschung und Wissenschaft

Produkt	Spezifikation	Lieferform (Nennvolumen in Liter/Flasche)*	Art.-Nr.**
Gasgemische für Labor und Messtechnik			
	10 % He Rest N ₂ (gasförmig, verdichtet) nach individueller Vorgabe	12 x 50 (Bündel) auf Anfrage	A04840312 auf Anfrage
Helium			
	Helium 4.6 (gasförmig, verdichtet)	10	A06730110
		20	A06730120
		50	A06730150
		12 x 50 (Bündel)	A06730312
		50, 300 bar	A005001503
		12 x 50 (Bündel), 300 bar	A005103123
		im Helium-Trailer für ortsfeste Tankanlagen	A067315
	Helium 5.0 (gasförmig, verdichtet)	10	A06740110
		20	A06740120
		50	A06740150
		12 x 50 (Bündel)	A06740312
		50, 300 bar	A067401503
		12 x 50 (Bündel), 300 bar	A067403123
	Helium ECD (gasförmig, verdichtet)	50	A06720150
	Helium 6.0 (gasförmig, verdichtet)	10	A06760110
		50	A06760150
		12 x 50 (Bündel)	A06760312
		50, 300 bar	A005001503
	Helium flüssig	im ISO-Tankcontainer	A067815
		im mobilen Transportbehälter (Dewar)	A067915
Kohlendioxid			
	Kohlendioxid 3.0 (unter Druck verflüssigt)	50	A07130150
	Kohlendioxid 4.5 (unter Druck verflüssigt)	1	A0712010152
		13	A07120113
		50	A07120150
	Kohlendioxid 5.0 (unter Druck verflüssigt)	13	A07150113
		50	A07150150
Kohlenmonoxid			
	Kohlenmonoxid 2.0 (gasförmig, verdichtet)	10	A072001105
		50	A072001505
	Kohlenmonoxid 3.0 (gasförmig, verdichtet)	50	A072401505
	Kohlenmonoxid 3.7 (gasförmig, verdichtet)	10	A072101505
		50	A072101505
	Kohlenmonoxid 4.7 (gasförmig, verdichtet)	10	A072201505
		50	A072201505
Krypton			
	Krypton 4.7 (gasförmig, verdichtet)	2	A07270102
		10	A07270110
		50	A07270150
	Krypton 5.0 (gasförmig, verdichtet)	2	A07290102
		10	A07290110
		50	A07290150

Produkt	Spezifikation	Lieferform (Nennvolumen in Liter/Flasche)*	Art.-Nr.**	
Methan				
	Methan 2.5 (gasförmig, verdichtet)	10	A07500110	
		50	A07500150	
		12 x 50 (Bündel)	A07500312	
	Methan 3.5 (gasförmig, verdichtet)	10	A07510110	
		50	A07510150	
	Methan 4.5 (gasförmig, verdichtet)	10	A07520110	
		50	A07520150	
	Methan 5.5 (gasförmig, verdichtet)	10	A07530110	
		50	A07530150	
Neon				
	Neon 5.0 (gasförmig, verdichtet)	2	A07910102	
		10	A07910110	
		50	A07910150	
Propan				
	Propan 2.5 (unter Druck verflüssigt)	12	A08270112	
		27	A08270127	
		61	A08270161	
		im Fass	auf Anfrage	
	Propan 3.5 (unter Druck verflüssigt)	12	A08280112	
		27	A08280127	
		61	A08280161	
	Propen			
		Propen 2.3 (unter Druck verflüssigt)	12	A08320112
27			A08320127	
61			A08320161	
Propen 3.5 (unter Druck verflüssigt)		12	A08330112	
		27	A08330127	
		61	A08330161	
Sauerstoff				
	Sauerstoff 4.5 (gasförmig, verdichtet)	10	A00160110	
		50	A00160150	
		12 x 50 (Bündel)	A00160312	
	Sauerstoff 4.5 (flüssig, tiefkalt)	im Tankwagen für ortsfeste Tankanlagen	A001615	
		im Mobiltank	auf Anfrage	
	Sauerstoff 5.0 (gasförmig, verdichtet)	10	A00180110	
		50	A00180150	
		12 x 50 (Bündel)	A00180312	
	Sauerstoff 5.0 (flüssig, tiefkalt)	im Tankwagen für ortsfeste Tankanlagen	A001815	
		im Mobiltank	auf Anfrage	
	Sauerstoff 6.0*** (gasförmig, verdichtet)	10	A00130110	
		50	A00130150	
		12 x 50 (Bündel)	A00130312	
	Sauerstoff 6.0 (flüssig, tiefkalt)	im Tankwagen für ortsfeste Tankanlagen	A001315	
		im Mobiltank	auf Anfrage	
Schwefeldioxid				
	Schwefeldioxid 3.0 (unter Druck verflüssigt)	10	A08600110	
		50	A08600150	

Gase für Labor, Forschung und Wissenschaft

Produkt	Spezifikation	Lieferform (Nennvolumen in Liter/Flasche)*	Art.-Nr.**
Schwefelhexafluorid			
	Schwefelhexafluorid 3.0 (unter Druck verflüssigt)	10	A08630110
		40	A08630140
Schwefelwasserstoff			
	Schwefelwasserstoff 2.5 (unter Druck verflüssigt)	10	A08680110
Automotive-Gase Specidur®			
Lieferung mit DAKS- Kalibrierschein nach DIN EN ISO/IEC 17025:2018.	Specidur® CO 3,5 für AU (Typ A; 3,5% CO, 14% CO ₂ , 2.000 ppm Propan, Rest N ₂)	3	A04300103775
		10	A043001105
	Specidur® CO 0,5 für AU (Typ B; 0,5% CO, 6% CO ₂ , 200 ppm Propan, Rest N ₂)	3	A04310103775
		10	A043101105
	Specidur® CO 0,1 für AU (Typ C; 0,1% CO, 3% CO ₂ , 80 ppm Propan, Rest N ₂)	3	A04320103775
		10	A043201105
Anforderungen gem. Verordnung (EU) 2017/654, 2017/1151, 582/2011 und US-Norm CFR § 1065.750 erfüllt.	Specidur® H ₂ /He (40% Wasserstoff, Rest Helium)	50	A04350150
		12 x 50 (Bündel)	A04350312
	Specidur® Stickstoff	50	A04330150
		12 x 50 (Bündel)	A04330312
	Specidur® Synth. Luft (20,5-21% O ₂ , Rest N ₂)	50	A04340150
		12 x 50 (Bündel)	A04340312
Stickstoff			
	Stickstoff 4.8 (flüssig, tiefkalt)	im Mobiltank	auf Anfrage
	Stickstoff 5.0 (gasförmig, verdichtet)	10	A00340110
		50	A00340150
		12 x 50 (Bündel)	A00340312
	Stickstoff 5.0 (flüssig, tiefkalt)	im Mobiltank	auf Anfrage
	Stickstoff ECD*** (gasförmig, verdichtet)	50	A00290150
	Stickstoff 6.0*** (gasförmig, verdichtet)	10	A00360110
		50	A00360150
		12 x 50 (Bündel)	A00360312
	Stickstoff 6.0 (flüssig, tiefkalt)	im Tankwagen für ortsfeste Tankanlagen	A003615
		im Mobiltank	auf Anfrage
Stickstoffdioxid			
	Stickstoffdioxid 1.8 (unter Druck verflüssigt)	10	A09000110
Stickstoffmonoxid			
	Stickstoffmonoxid 2 .0 (gasförmig, verdichtet)	10	A08960110
Synthetische Luft			
	Synthetische Luft KW-frei (gasförmig, verdichtet)	10	A09110110
		50	A09110150
		12 x 50 (Bündel)	A09110312
		50, 300 bar	A091101503
		12 x 50 (Bündel), 300 bar	A091103123

Produkt	Spezifikation	Lieferform (Nennvolumen in Liter/Flasche)*	Art.-Nr.**
Tetrafluormethan			
	Tetrafluormethan 2.8	10	A075601108
		50	A075601508
	Tetrafluormethan 4.5	10	A075701108
		50	auf Anfrage
Wasserstoff			
	Wasserstoff 5.0 (gasförmig, verdichtet)	10	A09540110
		50	A09540150
		12 x 50 (Bündel)	A09540312
	Wasserstoff 6.0 (gasförmig, verdichtet)	10	A09560110
		50	A09560150
Xenon			
	Xenon 5.0	2	A09730102
		10	A09730110

Produkt	Spezifikation	Lieferform (Nennvolumen in Liter/Flasche)*	Art.-Nr.**
Weitere Reinstgase (Abgabe inklusive Kaufflasche)			
	cis-2-Buten	auf Anfrage	auf Anfrage
	Cyclopropan	auf Anfrage	auf Anfrage
	Deuterium	auf Anfrage	auf Anfrage
	Dimethylether	auf Anfrage	auf Anfrage
	Ethylamin	auf Anfrage	auf Anfrage
	Ethylenoxid	auf Anfrage	auf Anfrage
	Hexafluorethan (R-116)	auf Anfrage	auf Anfrage
	Isotope		
	- Ammoniak deuteriert	auf Anfrage	auf Anfrage
	- ³ He	auf Anfrage	auf Anfrage
	- ¹⁵ N ₂	auf Anfrage	auf Anfrage
	- ¹⁸ O ₂	auf Anfrage	auf Anfrage
	- ¹⁵ N ₂ O	auf Anfrage	auf Anfrage
	- ¹⁵ NO	auf Anfrage	auf Anfrage
	- ¹² CO ₂	auf Anfrage	auf Anfrage
	- ¹³ CO ₂	auf Anfrage	auf Anfrage
	- C ¹⁸ O	auf Anfrage	auf Anfrage
	- C ¹⁸ O ₂	auf Anfrage	auf Anfrage
	- ³⁴ SO ₂	auf Anfrage	auf Anfrage
	- ³⁴ S ¹⁸ O ₂	auf Anfrage	auf Anfrage
	Octafluorocyclobutan (R-318)	auf Anfrage	auf Anfrage
	Octafluorpropan (R-218)	auf Anfrage	auf Anfrage
	trans-2-Buten	auf Anfrage	auf Anfrage
	Vinylchlorid	auf Anfrage	auf Anfrage
	1,3-Butadien	auf Anfrage	auf Anfrage

* Die Füllmenge variiert je nach Produkt; für detailliertere Angaben fordern Sie bitte das jeweilige Produktdatenblatt an.

** Die Artikel-Nummern gelten für die Bereitstellung von Mietflaschen zu den aktuell gültigen Bedingungen. Die Konditionen für die Befüllung von Eigentums-Flaschen fragen Sie bitte gesondert an.

*** Unterschiedliche Bauformen, detaillierte Angaben auf Anfrage.

Gängige Gebindetypen und -größen*

Produkt	Typ geometrisches Volumen (l) ^{1) 2)}	Länge mit Kappe/ Kragen (cm) ³⁾	Durchmesser (cm) ³⁾	Gewicht leer (kg) ³⁾
Alumini® 12 fly (12 bar) nahtlos gezogene Aluminiumkörper				
	1	29,4	7,6	0,2
Alumini® 70 (70 bar) nahtlos gezogene Aluminiumkörper				
	1,6	38	9	1,2
Alumini® 200 (200 bar) nahtlos gezogene Aluminiumkörper				
	0,5	32	7,0	1,1
Hochdruckbehälter nahtlos gezogene Stahlflaschen (200 bar, optional 300 bar ⁴⁾)				
	0,8	31	8	1,76
	1	44 (35) ⁵⁾	8,3	2
	2	51 (45) ⁵⁾	10	5
	3	66 (59) ⁵⁾	10	6
	5	61	14	8
	8	59,5	16	12
	8	77	13	10,5
	10	98	14	16
	13,4	124	14	19
	13,4	72	20,4	19
	20	96	20,4	29
	26,7 ⁶⁾	160	20,4	33
	30	110	22,9	40
	33	143	19	44
	33,4	143	20	46,48
	50 ⁴⁾	170	22,9	74
	Bündel 12 x 50 ⁴⁾	L x B x H: 103 x 80 x 197		1.050
Hochdruckbehälter (200 bar) nahtlos gezogene Aluminiumflaschen				
	2	48	11,7	5
	5	67,5	14	7,44
	10	112	146	14
	20	99	20,5	26,94
	40	159	22,9	46
	50	166	25	58
Niederdruckbehälter geschweißt für unter Druck verflüssigte Gase (Fülldruck gasabhängig)				
	12,3	48	22,9	8
	14,3	51	24,5	10
	27,2	62	30	14
	52	126	26,7	28
	61	140	26,7	32
	79	130	31,8	44
	127	150	37,2	50
Stahlflaschen für Acetylen (Druck gemäß Flaschenprägung)				
	5	57	14	13
	10	98	14	23
	20	96	20,4	20-35
	33	145	22,9	55-60
	40	158	20,4	65-71
	40	132	20,4	74
	50	170	22,9	75
	Bündel 6 x 60	L x B x H: 91 x 64 x 174		675
	Bündel 12 x 54	L x B x H: 103 x 80 x 205		1.180
	Bündel 16 x 54	L x B x H: 103 x 103 x 205		1.530
Kältemittel-Fässer				
	400	132 ⁶⁾	80	490-530 (inkl. Palette)
	900	230 ⁷⁾	80	610-770 (inkl. Transportgestell)
	950	240 ⁷⁾	80	660 (inkl. Transportgestell)

¹⁾ Der tatsächliche Gasinhalt variiert, in Abhängigkeit von Gasart und Fülldruck.

²⁾ Andere Gebindegrößen auf Anfrage.

³⁾ Alle Angaben sind Circa-Werte.

⁴⁾ Für 300-bar-Gebinde gelten abweichende Gewichtsangaben; Daten auf Anfrage.

⁵⁾ Angaben in Klammern: Bauformen ohne Fuß und Kappe.

⁶⁾ Stehend auf Palette (Höhe: ohne Palette).

⁷⁾ Liegend auf Transportgestell.

⁸⁾ Ausschließlich für CO₂-Qualität.

* Gase von Westfalen erhalten Sie bedarfsgerecht verpackt.
Dabei ist nicht jede Flasche für jede Gasart geeignet.



Ein Mitglied der Westfalen Alumi®-Familie: Die Alumi® 70, für mobile Anwendungen mit bis zu 70 bar Betriebsdruck.



Unsere Kältemittel-Flaschen im Überblick.

Worauf Sie sich verlassen können.

Mit einer modernen Infrastruktur und strategisch platzierten Standorten, Produktions- und Lagerstätten sichern wir unseren Kunden schnelle Reaktionszeiten und zuverlässige Lieferung in ganz Deutschland und in Europa. Hierzu können wir auf unsere deutschen Niederlassungen und unsere Landesgesellschaften in Frankreich, Benelux, Österreich und der Schweiz zurückgreifen. Die Leistungsfähigkeit von Westfalen ist geprägt durch das klare Bekenntnis zu zukunftsweisender Anwendungs- und Versorgungstechnik und zu konsequentem Qualitäts- und Umweltmanagement.

Akkreditierte Gasgemische

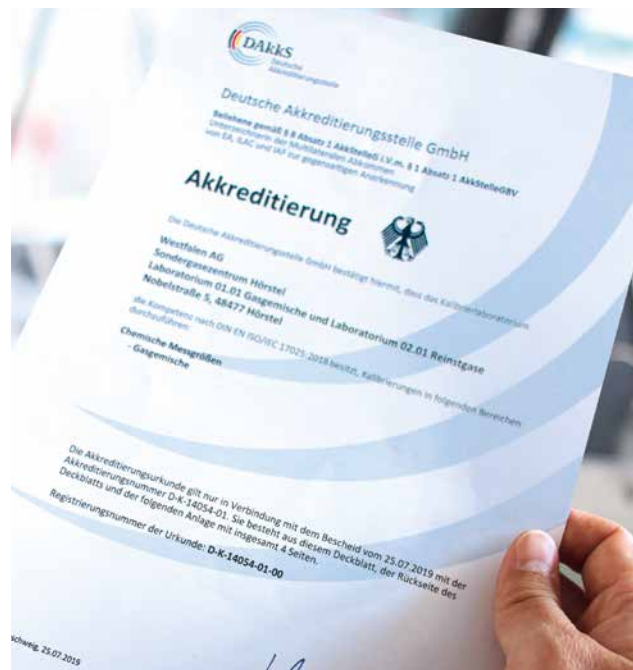
Das Sondergase-Zentrum von Westfalen im westfälischen Hörstel verfügt über die Akkreditierung nach DIN EN ISO/IEC 17025 der Deutschen Akkreditierungsstelle (DAKKS) als Kalibrierlabor sowie nach DIN EN ISO 17034 als Hersteller von zertifizierten Referenzmaterialien. Damit hat das Sondergase-Zentrum einen Kompetenznachweis auf national wie international hohem Niveau erbracht. Die Rückführbarkeit der Ergebnisse auf internationale Standards ist somit sichergestellt.

Der Qualität verpflichtet

Als Familienunternehmen legt Westfalen seit jeher größten Wert auf Qualitätssicherung in allen unseren Geschäftsbereichen. Bei der Herstellung von Gasen ist Westfalen bereits seit 1992 nach den Vorgaben der DIN EN ISO 9001 zertifiziert.

Der Umwelt verbunden

Der Schutz unserer Umwelt und die Schonung natürlicher Ressourcen sind für uns wichtige Ziele und fester Bestandteil unserer Unternehmenskultur. So sind wir bestrebt, unsere innerbetrieblichen Prozesse möglichst umwelt- und ressourcenschonend zu gestalten, legen Wert auf die Förderung von alternativen Technologien und umweltfreundlichen Verfahren und versuchen, unsere Produkte und Dienstleistungen in diesem Sinne auszugestalten. Für dieses Engagement ist Westfalen nach dem Umweltmanagementsystem DIN EN ISO 14001 zertifiziert.





Zuverlässigkeit und Kundennähe zeichnen uns aus – bei welchen Anforderungen können wir Sie unterstützen?

Gelebter Service

Partnerschaft und Service schreibt sich heute jeder auf die Fahne. Bei Westfalen wird dieser Anspruch gelebt – und belegt. Durch unser riesiges Lieferprogramm vom Reingas bis zum für den Kunden maßgeschneiderten Gasmisch. Und durch die Flexibilität bei den Produktionsanlagen und Lieferformen – von der Flaschenlogistik bis zum zukunftsfähigen Engineering-Konzept. Und durch jeden Mitarbeiter, der Ihnen mit spezifischem Wissen zur Verfügung steht – von der Telefonistin bis zum Ingenieur.

Nehmen Sie Kontakt mit uns auf!

Stellen Sie unser Serviceversprechen und unser Know-how auf die Probe. Gern beraten wir Sie detailliert zu unseren vielseitigen Produkten und Services – sprechen Sie uns gerne an!



Finden Sie Ihren persönlichen Ansprechpartner und weitere Informationen unter westfalen.com



Westfalen

Gase | Energieversorgung | Tankstellen

Westfalen Austria GmbH

Betriebsstraße 6
2440 Gramatneusiedl
Österreich
Tel. +43 2234 73441
www.westfalen.at
info@westfalen.at

Westfalen BV-SRL

Watermolenstraat 11
9320 Aalst/Alost
Belgien
Tel. +32 53 641070
www.westfalen.be
info@westfalen.be

Westfalen France S.A.R.L.

Parc d'Activités Belle Fontaine
57780 Rosselange
Frankreich
Tel. +33 387 50-1040
www.westfalen-france.fr
info@westfalen-france.fr

Westfalen Gas Schweiz GmbH

Sisslerstr. 11
5074 Eiken AG
Schweiz
Tel. +41 61 855 25 25
www.westfalen.ch
info@westfalen.ch

Westfalen Medical BV

Rigastraat 14
7418 EW Deventer
Niederlande
Tel. +31 570 858-450
www.westfalenmedical.nl
info@westfalenmedical.nl

Westfalen Gassen Nederland BV

Postbus 779
7400 AT Deventer
Niederlande
Tel. +31 570 636-745
www.westfalengassen.nl
info@westfalengassen.nl

Westfalen AG

Industrieweg 43
48155 Münster
Deutschland
Tel. +49 251 695-0
www.westfalen.com
info@westfalen.com

Westfalen Medical GmbH

Einheitsstraße 3
57076 Siegen
Deutschland
Tel. +49 271 405 76-0
info@westfalenmedical.de
www.westfalenmedical.de